



**romstal®**

СВЕТЪТ НА ИНСТАЛАЦИИТЕ



**HABITAT**

om 25 go 35 KW

Дизайн и технология  
за вашия комфорт



# romstal



## Семпли линии и елегантност

Перфектна комбинация от отлични характеристики и стилен дизайн. Газовият котел ROMSTAL Habitat се отличава с изчистена линия, която се вписва във всеки дом, независимо от стила. Компактен, стилен, мощен, ROMSTAL Habitat осигурява отлична производителност, съчетана с енергийна ефективност.

Малък размер, лесен за монтаж и начален старт за употреба. ROMSTAL Habitat предлага двойна функционалност, както за домашно отопление, така и за битова гореща вода.

Котелът ROMSTAL Habitat има по-дълъг живот в сравнение с конвенционалните котли, като се възползва от кондензната технология. Този метод на работа защитава вътрешните компоненти на уреда и ги предпазва от възможно преждевременно увреждане.

Получавате едновременно комфорт и икономичност, като се възползвате максимално от калоричността на горивото!

Увеличаване  
температурата  
в отоплителната  
инсталация

Увеличаване  
температурата на  
водата за битови  
нужди (БГВ)

Намаляване  
температурата  
в отоплителната  
инсталация

Намаляване  
температурата на  
водата за битови  
нужди (БГВ)



Режим на работа ON-OFF  
При натискане ROMSTAL Habitat  
преминава от режим изключено (OFF)  
към режим включено (ON) и от ЛЕТЕН към  
ЗИМЕН режим.

Бутон RESET  
Рестартиране на  
системата

ICS (Интелигентна система за управление на горенето,  
която гарантира перфектно изгаряне при всякакви условия)

Топлообменник от  
неръждаема стомана (Inox)



Изход димни газове  
с изводи за налягане



Модулация 1:10

Сифон за  
кондензацията



Месингова  
хидравлична  
група

ICS (Интелигентна  
система за  
управление на  
горенето)



"Smart adaptive"  
газов вентил





# Основни компоненти

## Основни компоненти

Топлообменник проектиран и изработен от нова неръждаема стомана с увеличен размер на водния канал: вътрешната част на серпентината на ROMSTAL Habitat е увеличена 4-кратно в сравнение с подобни котли.

Благодарение на новия топлообменник, ROMSTAL Habitat има добра топлинна ефективност, по-добра устойчивост на замърсявания. Котелът е идеален за подмяна на мощности от предварително съществуваща инсталация. Новият топлообменник гарантира висока скорост на потока, ниски загуби на налягане, лесно почистване и поддръжка.









## Проверете, коригирайте, задайте

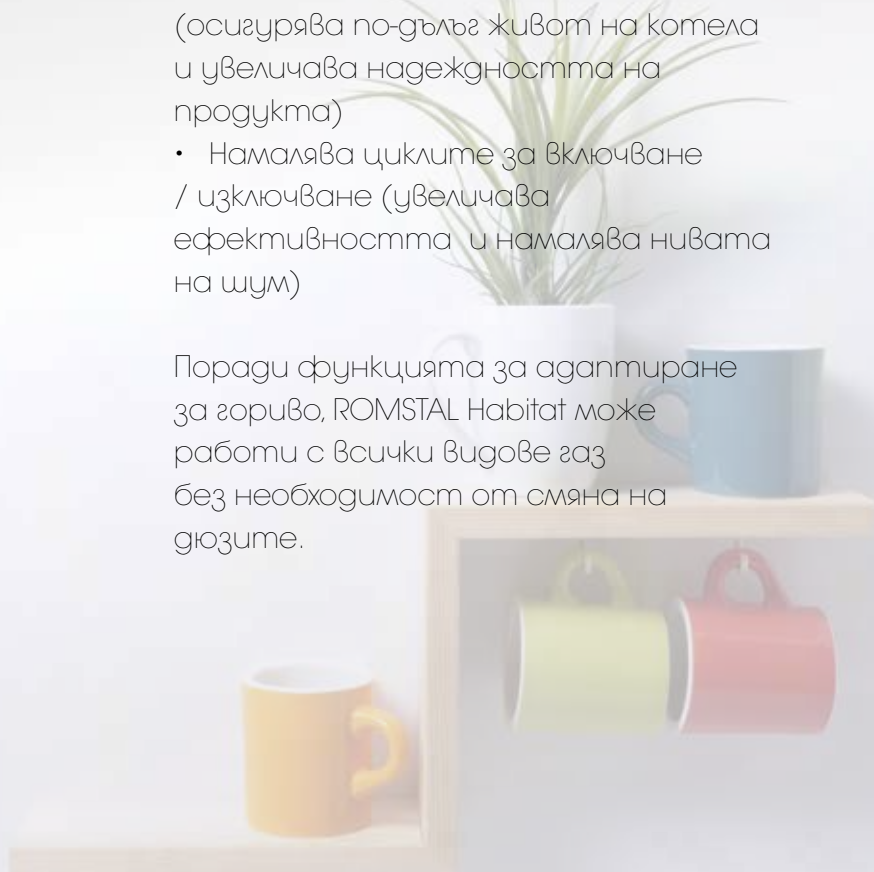
Ромстал проектира и разработи ICS - Интелигентна система за управление на горенето.

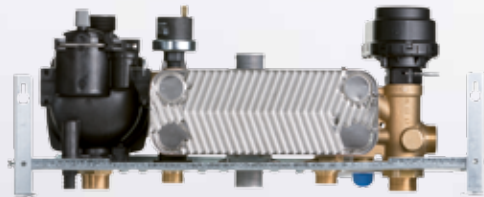
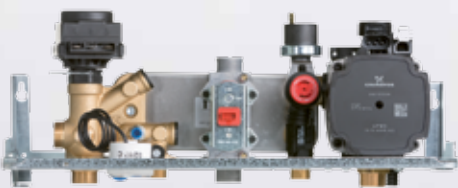
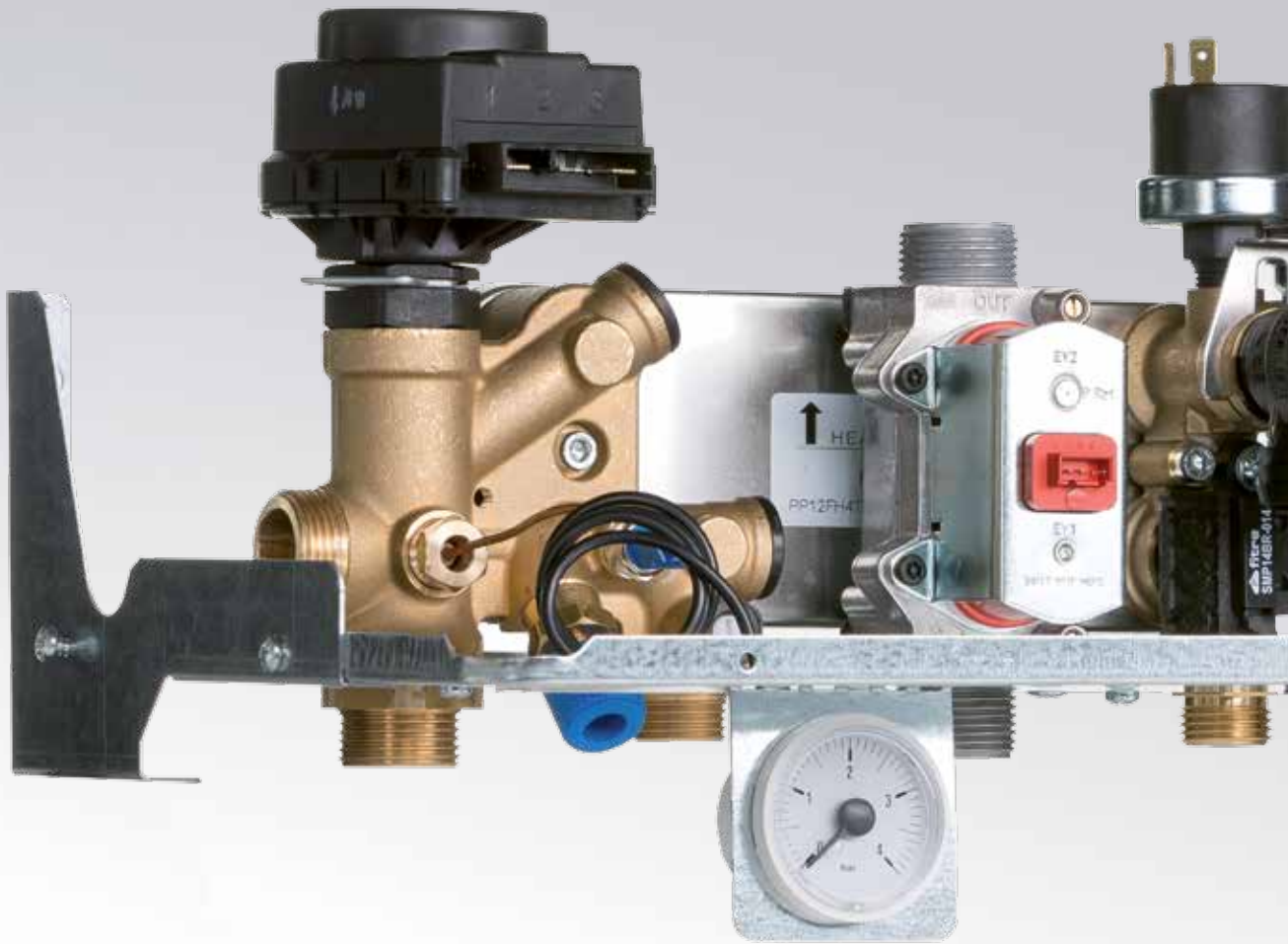
ICS превръща ROMSTAL Habitat в интелигентен и сигурен котел за отопление, който се контролира, регулира и настройва независимо

ICS контролира параметрите на горене и регулира скоростта на потока газ до получаване на правилно съотношение въздух-газ, по този начин:

- Намалява потреблението на газ
- Редуцира емисиите на CO и CO<sub>2</sub>
- Намалява времето за инсталиране (не е необходимо ръчно настройване)
- Модулира с коефициент 1:10
- Осигурява винаги оптимално запалване (системата се саморегулира към условията)
- Гарантира перфектно изгаряне (осигурява по-дълъг живот на котела и увеличава надеждността на продукта)
- Намалява циклите за включване / изключване (увеличава ефективността и намалява нивата на шум)

Поради функцията за адаптиране за гориво, ROMSTAL Habitat може работи с всички видове газ без необходимост от смяна на дюзите.





## Качество и ефективност

Ромстал продължава да използва месинг към хидравличните си части за осигуряване на максимална надеждност и издръжливост на своите продукти.

Новата хидравлична група от месинг е оборудвана с:

- високоефективна помпа
- трипътен вентил
- байпас
- кран за пълнене на инсталацията
- газов вентил
- регулатор на дебита
- NTC сонда



ROMSTAL Habitat е no-комнатен  
от коџмо и га е групз комел



	Модел	Habitat 25 K	Habitat 30 K	Habitat 35 K	Habitat 25 KR	Habitat 35 KR
	Тип газ	G20	G20	G20	G20	G20
Максимална топлинна мощност	kW	25.0	30.0	33.2	25.0	33.2
Максимална топлинна мощност - отопление	kW	20.0	24.0	28.0	20.0	28.0
Минимална топлинна мощност	kW	2.5	3.0	3.5	2.5	3.5
Максимална топлинна мощност 60/80 °C	kW	19.4	23.3	27.4	19.4	27.4
Минимална топлинна мощност 60/80 °C	kW	2.4	2.8	3.3	2.4	3.3
Максимална топлинна мощност 30/50 °C	kW	21.0	25.2	29.5	21.0	29.5
Минимална топлинна мощност 30/50 °C	kW	2.7	3.1	3.7	2.7	3.7
Клас NOx		5	5	5	5	5
<b>ЕФЕКТИВНОСТ</b>						
Номинална ефективност (NCV) при 60/80 °C	%	96.1	96.0	96.2	96.1	96.2
Номинална ефективност (NCV) при 30/50 °C	%	105.1	105.2	106.4	105.1	106.4
Сезонна ефективност при 30% натоварване Qa (NCV) при 30 °C	%	106.4	106.0	106.7	106.4	106.7
* температура на връщане / температура на подаване; NCV = долната топлина на изгаряне (=Hi) • Забележка: данните се измерват с хоризонтално коаксиално димоотвеждане с дължина = 1 метър						
<b>ОТОПЛЕНИЕ</b>						
Диапазон на температурата на основния кръг (min max)	°C	35÷80/20÷45				
Диапазон на температурата на вторичния кръг (min max)	°C	20÷80				
Разширителен съд	L	8	8	10	8	10
Предварително заредено налягане в разширителния съд	bar	1	1	1	1	1
Работно налягане в отоплителната система мин./макс.	bar	0.4 - 0.9 (±0.2)	0.4 - 0.9 (±0.2)	0.4 - 0.9 (±0.2)	0.4 - 0.9 (±0.2)	0.4 - 0.9 (±0.2)
Максимално работно налягане	bar	3	3	3	3	3
Максимална работна температура	°C	90	90	90	90	90
Защита от замръзване включена / изключена	°C	5/30	5/30	5/30	5/30	5/30
<b>БИТОВА ГОРЕЩА ВОДА</b>						
Дебит при dT 25°C	l/min	14.8	17.2	18.7	-	-
Дебит при dT 30°C	l/min	12.0	13.8	16.0	-	-
Минимален дебит за активиране на режим БГВ	l/min	2.8	2.8	2.8	-	-
Минимално налягане за активиране на режим БГВ	bar	0.2	0.2	0.2	-	-
Максимално налягане във водопровода	bar	6	6	6	-	-
Диапазон на температурата за БГВ (мин-макс)	°C	30÷55	30÷55	30÷55	30÷60	30÷60
<b>ЕЛЕКТРИЧЕСКИ ПАРАМЕТИ</b>						
Номинално напрежение	V / Hz	220÷240 / 50 (230V)	220÷240 / 50 (230V)	220÷240 / 50 (230V)	220÷240 / 50 (230V)	220÷240 / 50 (230V)
Електрическа мощност	W	73	85	86	73	86
Клас на защита		IP X5D	IP X5D	IP X5D	IP X5D	IP X5D
<b>РАЗМЕРИ</b>						
Ширина - Височина - Дълбочина	mm	400 x 700 x 300				
Маса	kg	28,4	30,2	34,2	26,5	30,3
<b>ВРЪЗКИ</b>						
Хидравлични и газови връзки		консултирайте се с техническия лист				
Максимална дължина на коаксиалния комин Ш 60-100 мм	m	10	8	8	10	8
Максимална дължина на разделен комин Ш 80	m	52	52	52	52	52
Максимална дължина на разделен комин Ш 60	m	16	16	16	16	16
<b>НАЛЯГАНЕ НА ГАЗТА</b>						
Номинално налягане на газта	mbar	20	20	20	20	20
Минимално-максимално налягане на газта	mbar	17 ÷ 25	17 ÷ 25	17 ÷ 25	17 ÷ 25	17 ÷ 25
<b>ERP ЕНЕРГИЕН ЕТИКЕТ</b>						
Клас на натоварване		XL	XL	XXL	-	-
Енергиен клас за сезон		A	A	A	A	A
Енергиен клас за БГВ		A	A	B	-	-
Ефективност отопление за сезон	(η <sub>s</sub> ) %	91	90	91	91	91
КОД ROMSTAL		35MH0001	-	35MH0002	-	35MH0003



Можете да  
контролирате ROMSTAL  
Habitat от разстояние



## KONTROLIA WT15

РАДИОЧЕСТОТЕН ТЕРМОСТАТ

Стайният радиочестотен термостат за стенов монтаж е разработен, за да може да стартира и спира конвенционалните и електрическите отоплителни системи чрез зададената температура и време.  
НАЛИЧЕН И ВЪВ ВАРИАНТ С КАБЕЛ.



## KONTROLIA WT11

СЕДМИЧЕН РАДИОЧЕСТОТЕН ТЕРМОСТАТ

Радиочестотният термостат Kontrolia WT11 се предлага на отлична цена. Този стенов термостат ще ви помогне да запазите температурата на дома си под контрол през целия отоплителен период на годината.  
НАЛИЧЕН И ВЪВ ВАРИАНТ С КАБЕЛ.



Ромстал не поема отговорност за евентуални грешки при печат.  
Снимките са илюстративни и не са обвързани със задължения от  
страна на Ромстал !



**Централен склад и офис:**

гр. София, Бул. Ботевградско шосе 276, тел: 02 892 09 40

**гр. София, магазин Люлин - ОРИОН:**

гр. София, жк Люлин 10, бул. Д-р. Петър Дертлиев 6, тел: 02 / 892 09 47

**София, магазин Овча Купел:**

гр. София, жк. Овча купел 1, ул. Кукуряк 8, тел: 02 / 892 09 48

**Магазин Пловдив:**

гр. Пловдив, бул. Кукленско шосе 28, тел: 032 345 231 / 232

Дистрибутор